



BYDLENÍ DOBŘENICE

BYT - BD.02

2+kk

podlahová plocha bytu

63,0 m²

podlaží

podkroví

dispozice

2+kk

orientace

JZ, JV

terasa

31,7 m²

sklep

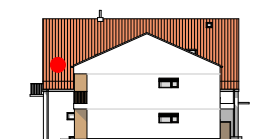
3,5 m²

parkovací stání

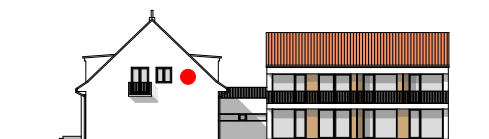
1



pohled severovýchodní



pohled jihovýchodní



pohled jihozápadní



pohled severozápadní



BYT - BD.02

2+kk

seznam místností

601	chodba	8,4 m ²
602	koupelna	4,5 m ²
603	obývací pokoj s kuchyní	19,0 m ²
604	šatna	5,1 m ²
605	ložnice	17,9 m ²
celková plocha místností		54,9 m ²
terasa		31,7 m ²

Poznámky:

Výměry jednotlivých místností jsou orientační. Podlahová plocha bytu (PPB) je stanovena dle nař. vlády č. 366/2013 Sb., tj. půdorysná plocha je vymezena vnitřním lícem svislých konstrukcí ohraničujících byt včetně jejich povrchových úprav. Započítává se také podlahová plocha všech svislých nosných i nenosných konstrukcí uvnitř bytu, jako jsou stěny, příčky, komíny a pod.) a plocha sklepů. Do PPB není započítána plocha lodžie nebo terasy.

Grafické zobrazení půdorysu bytu je zpracováno pro marketingové účely. Interiérové vybavení (nábytek, kuchyňská linka, el. spotřebiče, vestavěné skříně) je pouze ilustrativní a není součástí bytu.

