



# BYDLENÍ DOBŘENICE

## BYT - BD.01

2+kk

podlahová plocha bytu

74,9 m<sup>2</sup>

podlaží

podkroví

dispozice

2+kk

orientace

JZ, SZ

balkon

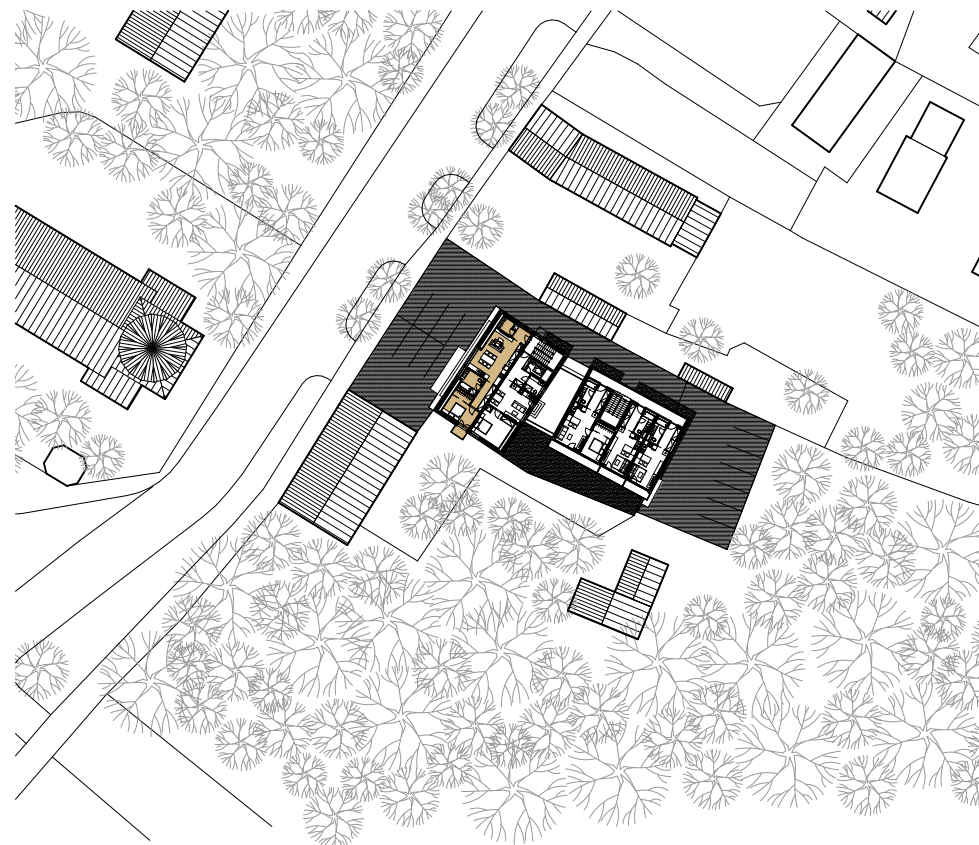
1,8 m<sup>2</sup>

sklep

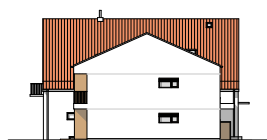
3,5 m<sup>2</sup>

parkovací stání

1



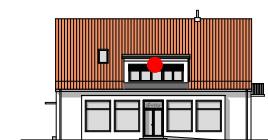
pohled severovýchodní



pohled jihovýchodní



pohled jihozápadní



pohled severozápadní



## BYT - BD.01

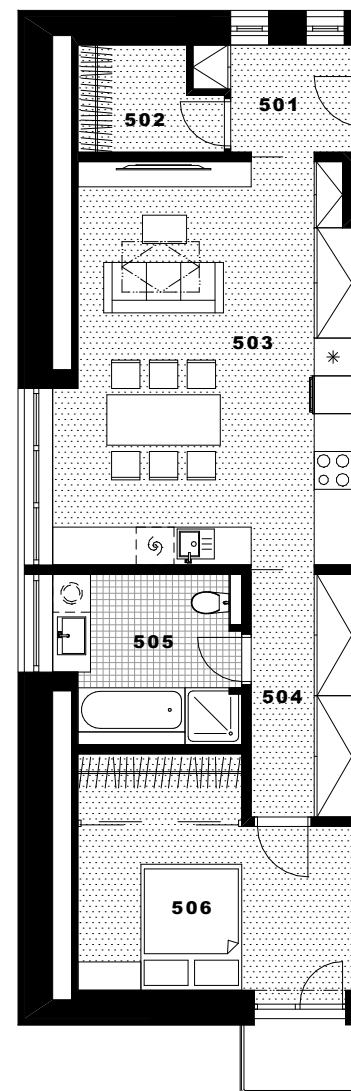
2+kk

### seznam místností

|                          |                         |                     |
|--------------------------|-------------------------|---------------------|
| 501                      | chodba                  | 4,0 m <sup>2</sup>  |
| 502                      | šatna                   | 3,7 m <sup>2</sup>  |
| 503                      | obývací pokoj s kuchyní | 28,6 m <sup>2</sup> |
| 504                      | chodba                  | 6,2 m <sup>2</sup>  |
| 505                      | koupelna                | 7,7 m <sup>2</sup>  |
| 506                      | ložnice s šatnou        | 14,3 m <sup>2</sup> |
| celková plocha místností |                         | 64,5 m <sup>2</sup> |

---

|        |  |                    |
|--------|--|--------------------|
| balkon |  | 1,8 m <sup>2</sup> |
|--------|--|--------------------|



### Poznámky:

Výměry jednotlivých místností jsou orientační. Podlahová plocha bytu (PPB) je stanovena dle nař. vlády č. 366/2013 Sb., tj. půdorysná plocha je vymezena vnitřním lícem svislých konstrukcí ohraničujících byt včetně jejich povrchových úprav. Započítává se také podlahová plocha všech svislých nosných i nenosných konstrukcí uvnitř bytu, jako jsou stěny, příčky, komíny a pod.) a plocha sklepů. Do PPB není započítána plocha lodžie nebo terasy.

Grafické zobrazení půdorysu bytu je zpracováno pro marketingové účely. Interiérové vybavení (nábytek, kuchyňská linka, el. spotřebiče, vestavěné skříně) je pouze ilustrativní a není součástí bytu.

