



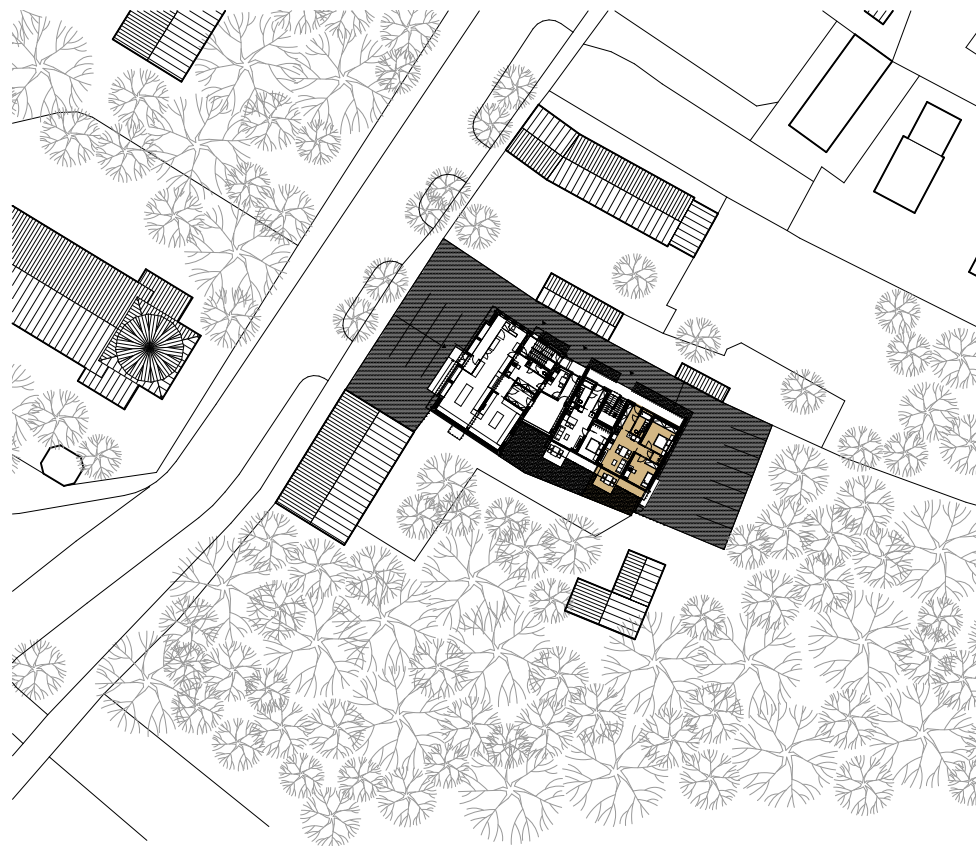
# BYDLENÍ DOBŘENICE

## BYT - BD.04

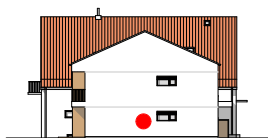
3+kk

podlahová plocha bytu	69,0 m <sup>2</sup>
podlaží	1.NP
dispozice	3+kk
orientace	JZ, JV

terasa	11,6 m <sup>2</sup>
zahrada	17,1 m <sup>2</sup>
sklep	3,5 m <sup>2</sup>
parkovací stání	1



pohled severovýchodní



pohled jihovýchodní



pohled jihozápadní



pohled severozápadní



## BYT - BD.04

3+kk

### seznam místností

301	chodba	5,9 m <sup>2</sup>
302	koupelna	3,6 m <sup>2</sup>
303	WC	1,1 m <sup>2</sup>
304	obývací pokoj s kuchyní	18,7 m <sup>2</sup>
305	chodba	2,4 m <sup>2</sup>
306	komora	1,7 m <sup>2</sup>
307	ložnice	13,8 m <sup>2</sup>
308	pokoj	11,9 m <sup>2</sup>

celková plocha místností 59,1 m<sup>2</sup>

terasa 11,6 m<sup>2</sup>

### Poznámky:

Výměry jednotlivých místností jsou orientační. Podlahová plocha bytu (PPB) je stanovena dle nař. vlády č. 366/2013 Sb., tj. půdorysná plocha je vymezena vnitřním lícem svislých konstrukcí ohraničujících byt včetně jejich povrchových úprav. Započítává se také podlahová plocha všech svislých nosných i nenosných konstrukcí uvnitř bytu, jako jsou stěny, příčky, komíny a pod.) a plocha sklepů. Do PPB není započítána plocha lodžie nebo terasy.

Grafické zobrazení půdorysu bytu je zpracováno pro marketingové účely. Interiérové vybavení (nábytek, kuchyňská linka, el. spotřebiče, vestavěné skříně) je pouze ilustrativní a není součástí bytu.

