

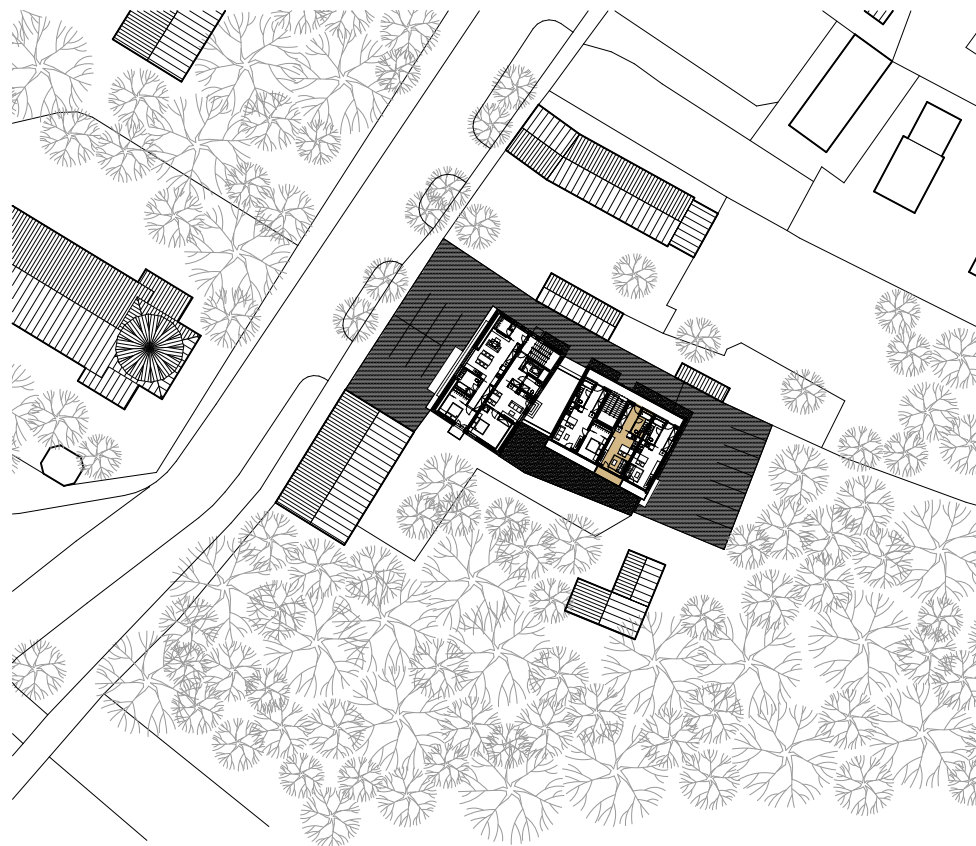


BYDLENÍ DOBŘENICE

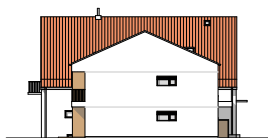
BYT - BD.06

1+kk

podlahová plocha bytu	35,1 m ²
podlaží	2.NP
dispozice	1+kk
orientace	JZ
balkon	3,7 m ²
sklep	3,5 m ²
parkovací stání	1



pohled severovýchodní



pohled jihovýchodní



pohled jihozápadní



pohled severozápadní



BYT - BD.06

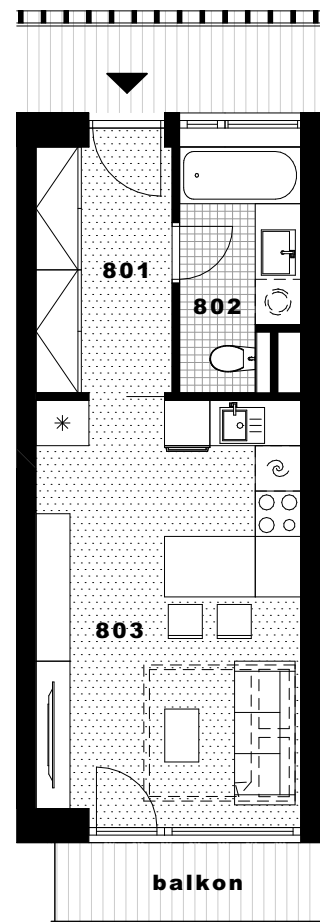
1 + kk

seznam místností

801	chodba	5,8 m ²
802	koupelna	4,8 m ²
803	obývací pokoj s kuchyní	18,7 m ²

celková plocha místností 29,3 m²

balkon 3,7 m²



Poznámky:

Výměry jednotlivých místností jsou orientační. Podlahová plocha bytu (PPB) je stanovena dle nař. vlády č. 366/2013 Sb., tj. půdorysná plocha je vymezena vnitřním lícem svislých konstrukcí ohraničujících byt včetně jejich povrchových úprav. Započítává se také podlahová plocha všech svislých nosných i nenosných konstrukcí uvnitř bytu, jako jsou stěny, příčky, komíny a pod.) a plocha sklepů. Do PPB není započítána plocha lodžie nebo terasy.

Grafické zobrazení půdorysu bytu je zpracováno pro marketingové účely. Interiérové vybavení (nábytek, kuchyňská linka, el. spotřebiče, vestavěné skříně) je pouze ilustrativní a není součástí bytu.

0 1 2 5 10