



BYDLENÍ DOBŘENICE

BYT - BD.05

2+kk

podlahová plocha bytu

49,2 m²

podlaží

2.NP

dispozice

2+kk

orientace

JZ

balkon

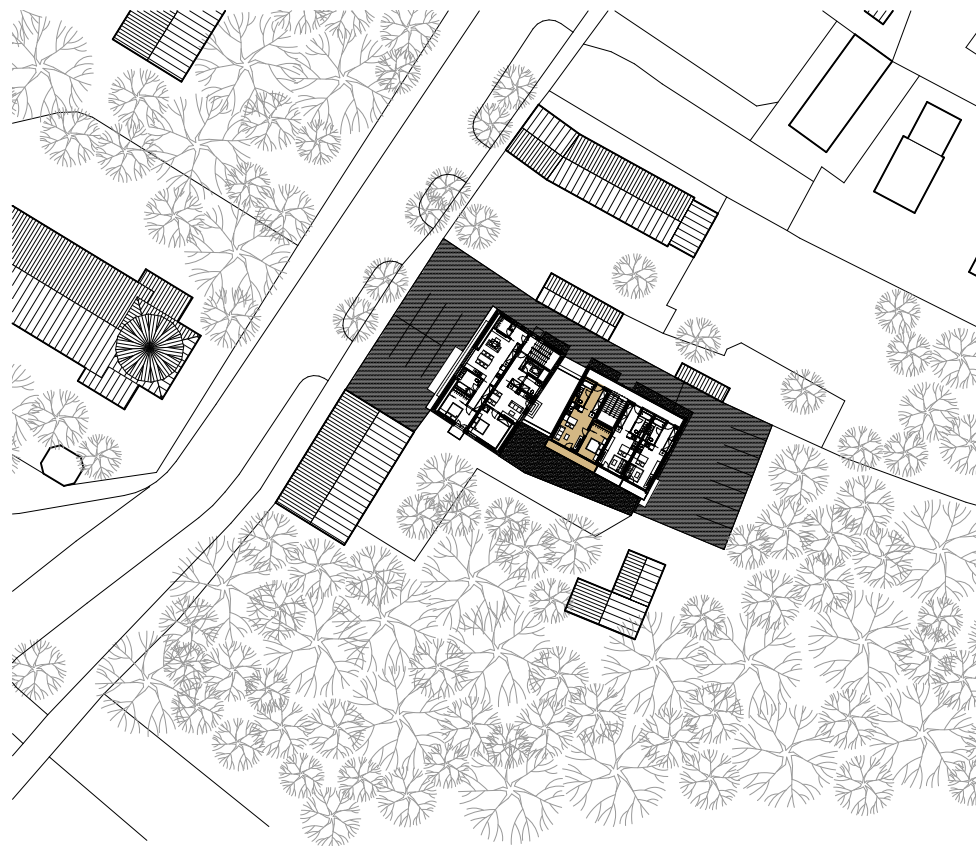
7,8 m²

sklep

3,5 m²

parkovací stání

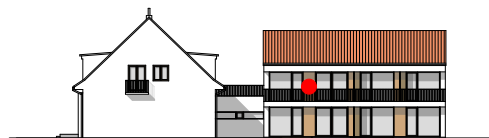
1



pohled severovýchodní



pohled jihovýchodní



pohled jihozápadní



pohled severozápadní

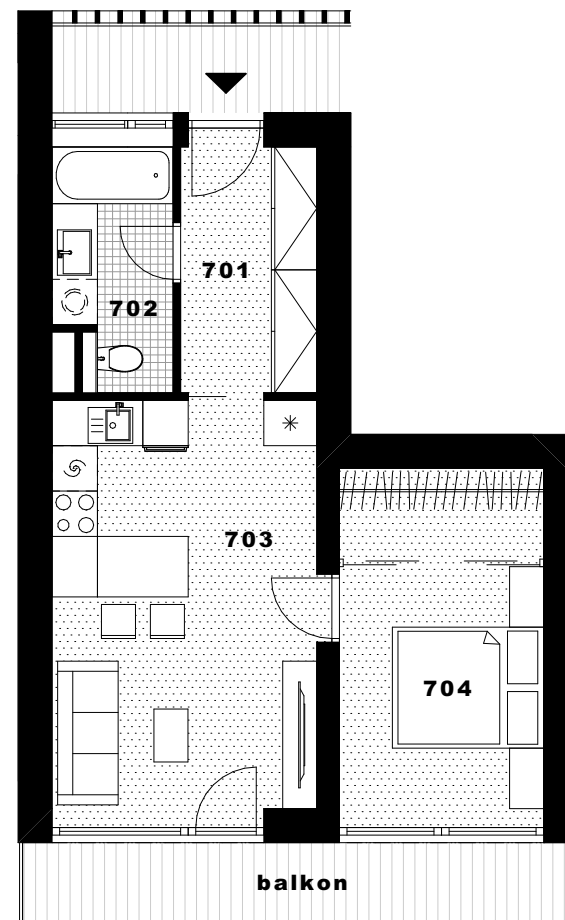


BYT - BD.05

2+kk

seznam místností

701	chodba	5,9 m ²
702	koupelna	4,8 m ²
703	obývací pokoj s kuchyní	18,7 m ²
704	ložnice s šatnou	12,6 m ²
celková plocha místností		42,0 m ²
balkon		7,8 m ²



Poznámky:

Výměry jednotlivých místností jsou orientační. Podlahová plocha bytu (PPB) je stanovena dle nař. vlády č. 366/2013 Sb., tj. půdorysná plocha je vymezena vnitřním lícem svislých konstrukcí ohraničujících byt včetně jejich povrchových úprav. Započítává se také podlahová plocha všech svislých nosných i nenosných konstrukcí uvnitř bytu, jako jsou stěny, příčky, komíny a pod.) a plocha sklepů. Do PPB není započítána plocha lodžie nebo terasy.

Grafické zobrazení půdorysu bytu je zpracováno pro marketingové účely. Interiérové vybavení (nábytek, kuchyňská linka, el. spotřebiče, vestavěné skříně) je pouze ilustrativní a není součástí bytu.