

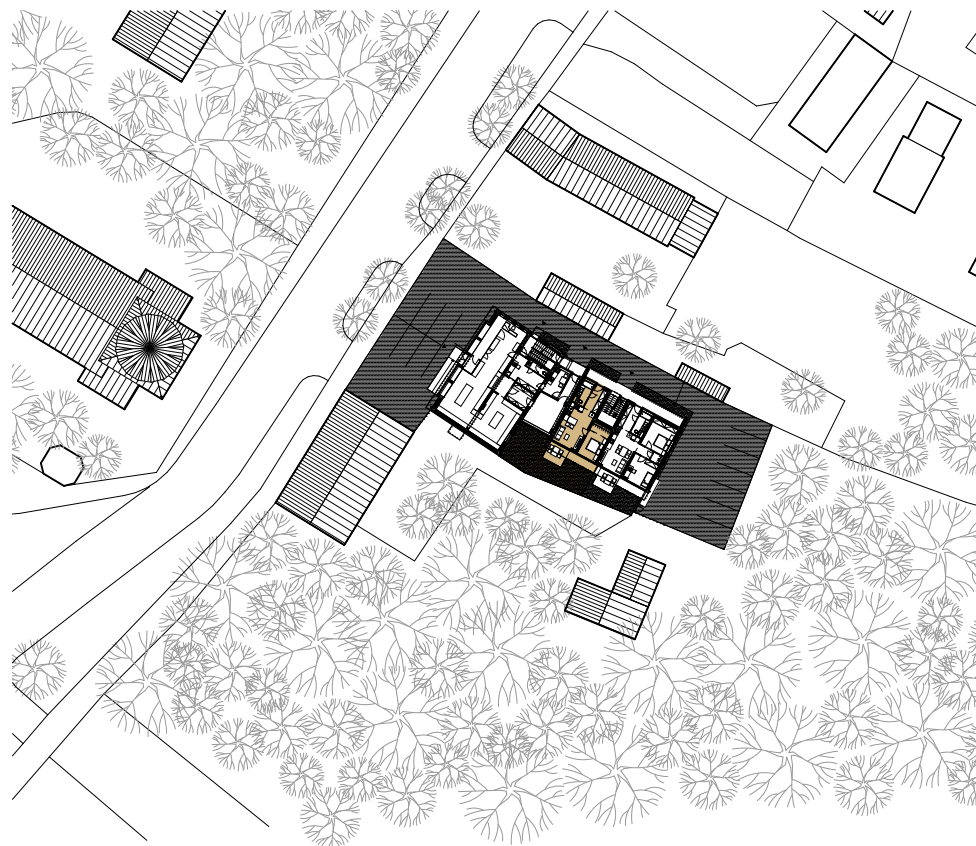


# BYDLENÍ DOBŘENICE

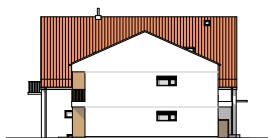
## BYT - BD.03

2+kk

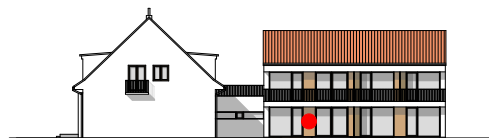
podlahová plocha bytu	49,2 m <sup>2</sup>
podlaží	1.NP
dispozice	2+kk
orientace	JZ
terasa	11,6 m <sup>2</sup>
zahrada	49,1 m <sup>2</sup>
sklep	3,5 m <sup>2</sup>
parkovací stání	1



pohled severovýchodní



pohled jihovýchodní



pohled jihozápadní



pohled severozápadní



## BYT - BD.03

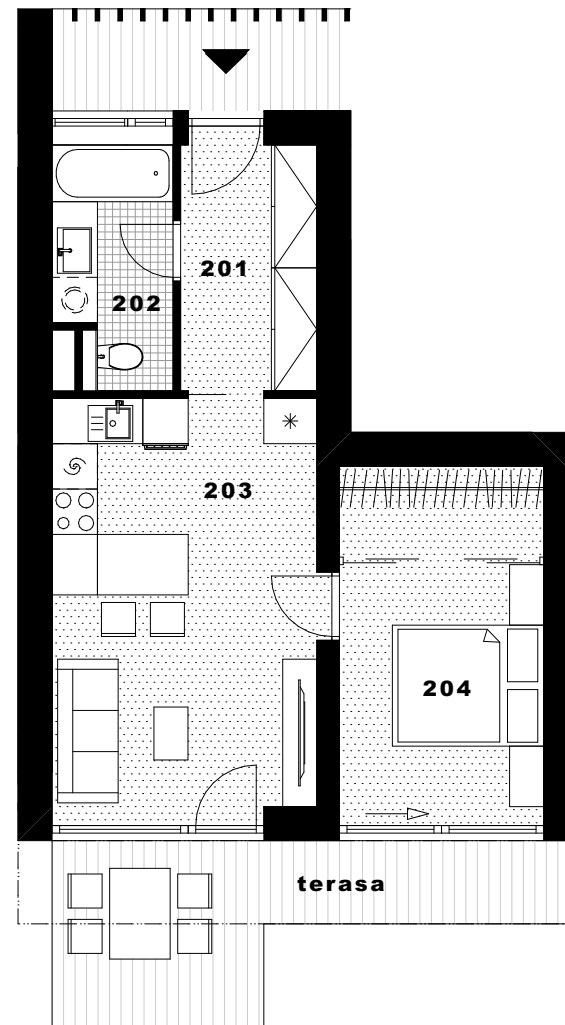
2+kk

### seznam místností

201	chodba	5,9 m <sup>2</sup>
202	koupelna	4,8 m <sup>2</sup>
203	obývací pokoj s kuchyní	18,7 m <sup>2</sup>
204	ložnice s šatnou	12,6 m <sup>2</sup>

celková plocha místností 42,0 m<sup>2</sup>

terasa 11,6 m<sup>2</sup>



### Poznámky:

Výměry jednotlivých místností jsou orientační. Podlahová plocha bytu (PPB) je stanovena dle nař. vlády č. 366/2013 Sb., tj. půdorysná plocha je vymezena vnitřním lícem svislých konstrukcí ohraničujících byt včetně jejich povrchových úprav. Započítává se také podlahová plocha všech svislých nosných i nenosných konstrukcí uvnitř bytu, jako jsou stěny, příčky, komíny a pod.) a plocha sklepů. Do PPB není započítána plocha lodžie nebo terasy.

Grafické zobrazení půdorysu bytu je zpracováno pro marketingové účely. Interiérové vybavení (nábytek, kuchyňská linka, el. spotřebiče, vestavěné skříně) je pouze ilustrativní a není součástí bytu.